

かんたんマニュアル【オンデマンド講義を視聴する】

1. ログインする



学研メディカルサポート

※各種お問い合わせもこちらの
サイトから受け付けております

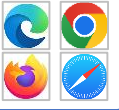
https://gakken-meds.jp/ にアクセスし、右上の「ログイン」を選択



※プライベート/シークレットモード、推奨外アプリ（Yahoo! ブラウザ、Googleアプリ等）でのご利用はご遠慮ください
※最新の推奨環境は弊社Webサイトでご確認ください

推奨ブラウザ

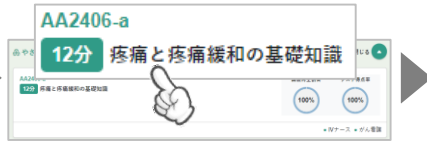
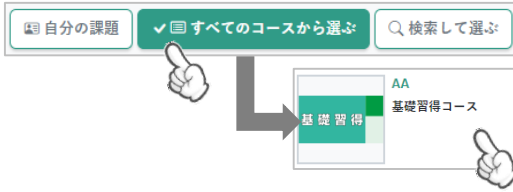
【Windows】Microsoft Edge, Google Chrome, Firefox
【macOS】Safari 【iPhone, iPad】Safari
【Android】Google Chrome



●ID・パスワードは
すべて半角の英数字
です。大文字・
小文字の違いにご
ご注意ください

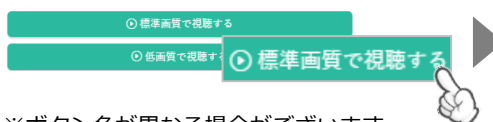
2. テーマ目次の画面を表示する

「すべてのコースから選ぶ」/「検索して選ぶ」/「自分の課題」から、ご自身の方法でテーマを選択



視聴履歴は
ここから確認

3. オンデマンド講義を視聴する

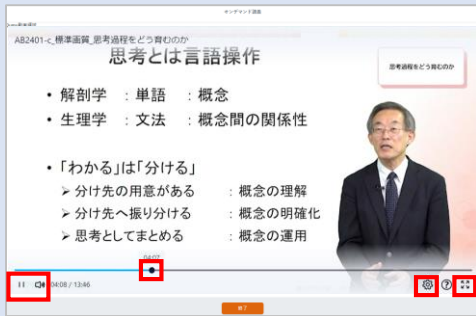


■データ量の目安（標準画質）
一体型（15分）
約88~127MB
独立型（30分）
約100~160MB

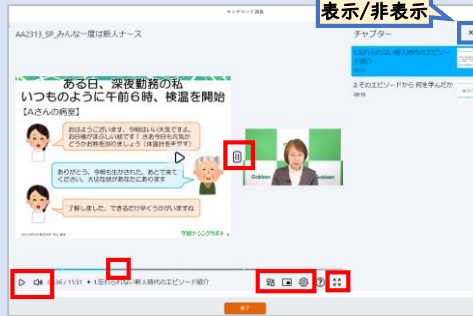
※ボタン名が異なる場合がございます
※通信容量を節約したい場合、低画質で
視聴してください

「終了」ボタンで
視聴終了

講師映像とスライド一体型の場合



スライド独立型の場合



チャプター
表示/非表示

- 再生/一時停止と、音量/ミュート（スマホ：音量は端末で操作）
- 進捗バーのつまみで再生位置調整（スマホ：画面をタップして表示）
- 映像最大化ボタン（一部機種では表示されません）
- 再生速度変更（許可されている場合のみ利用可能）

映像とスライドの表示
調整（独立型のみ）

映像とスライドの配置変更（独立型のみ）

必要に応じて深夜時間帯にシステムメンテナンスを実施させていただく場合がございます。
メンテナンス実施中はオンデマンド講義が視聴不可となります（テスト・資料のダウンロードはご利用いただけます）

※本マニュアルに掲載する内容は、開発中のものも含まれるため、変更の可能性がございます