

ようこそ 厚生連滑川病院 へ



1



厚生連滑川病院

富山県厚生農業協同組合連合会 滑川病院



あいの風 滑川駅下車徒歩5分
北陸自動車道 滑川インターより車7分



豊かな自然環境

絶景1

雄々しい立山連峰からパワーを受けて



絶景2

海に沈む夕日に癒やされる





厚生連滑川病院のあゆみ

- **昭和20年7月** **富山県農業会第2病院**
(内・外・耳鼻科) 75床
- **昭和20年8月** **巡回検診開始**
- **昭和26年4月** **農協滑川病院に改称**
- **昭和38年5月** **精神神経科 開設**
- **昭和50年4月** **富山県厚生農業協同組合連合会
滑川病院に改称 (厚生連滑川病院)**
- **昭和54年7月** **農村(総合)検診センター開設**
- **平成4年8月** **人工透析センター開設・病棟改築**
- **平成16年12月** **診療棟改築**



病院の概要

- 病床数：一般病床 158床 精神病床 68床
地域包括病棟 53床 **計279床**
- 診療科：内科・精神科・小児科・外科・胃腸科
整形外科・脳神経外科・皮膚科
泌尿器科・産婦人科・耳鼻咽喉科
眼科・放射線科・リハビリテーション科
全14科
- 平均病床稼働率 78.1%
- 平均在院日数 18.8日
(地域包括ケア病棟、精神科病棟除く)

* 令和2年1月末現在



病院の理念

安全で安心な医療を提供し、地域住民から信頼されるアットホームな病院を目指します

基本方針

1. 患者中心の医療を提供します
2. 地域の中核病院にふさわしい医療水準の向上と救急医療に努めます
3. 地域医師会・関連諸機関と連携を保ちながら、健康・医療・福祉の中心的役割を果たします
4. 地域住民、農協組合員の健康管理活動を積極的に行います
5. 職員にとって、やりがい・思いやり・向上ある職場環境を提供します



看護部の理念

常に「やさしい心」をもち
「個の尊重と共育」を基盤として
より良いケアを実践します



【基本方針】

- 1. 看護倫理に基づいた看護を提供します
- 1. 患者さん・家族の意向に添った看護を提供します
- 1. 安全で安心な看護を提供します
- 1. チーム医療の中心を担える看護師となります
- 1. 自己啓発に努め、豊かな人間性を養うよう努めます
- 1. 働きやすい職場環境を創り出すよう努めます
- 1. 病院運営に参画している自覚を持ちます

看護部のイメージフラワー



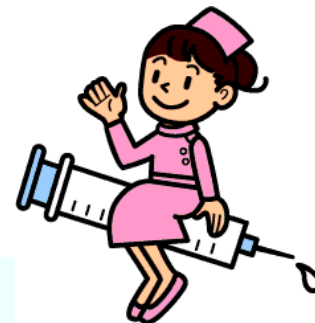
「ひまわり」です！！

花言葉は **あなたの未来をみつめて …**

看護の眼(芽)を若葉から大輪の花に咲かせ、
看護師自身が楽しみながら元気に成長できること
をイメージしています。



看護単位:9単位



病棟 5 単位

東-1 病棟	6 8 床(精神科)
東-2 病棟	5 5 床(内科)
東-3 病棟	5 3 床(地域包括ケア病棟)
西-2 病棟	4 6 床(外科・産婦人科他)
西-3 病棟	5 7 床(整形外科・眼科他)
手術室	4 室 (手術件数 1073件/年)
透析センター	1 8 床 (延人数 6393人/年)
健康管理センター	受診者 7579人/年
外来	受診者 102387人/年

* 平成30年度実績



看護職員数

看護部職員総数 219人

○ 保健師 9人

○ 助産師 8人

○ 看護師 168人

○ 看護補助者 23人

○ 臨床工学士 2人

○ 診療助手 2人

○ その他 4人





勤務体制

看護方式

固定チームナーシングかつ継続受持ち方式
(日勤：ペアナーシング導入)

3交替	日勤	8:30	～	17:00
	準夜	16:30	～	1:00
	深夜	0:30	～	9:00
2交替	日勤	8:30	～	17:00
	夜勤	16:30	～	9:00 (休憩2時間)

*** 1週 37.5時間の労働**

(1ヶ月10時間、1年で5日間も お得!!)



教育体制 <クリニカルラダー>

JNAラダーを導入し自施設ラダーを再構築中・・・

	レベルⅠ	レベルⅡ	レベルⅢ	レベルⅣ	レベルⅤ
ニーズを捉える力	助言を得てケアの受け手や状況のニーズを捉える	ケアの受け手や状況のニーズを自ら捉える	ケアの受け手や状況	ケアの受け手や状況 を捉える	ケアの受け手や状況の関連や意味を踏まえニーズを捉える
ケアする力	助言を得て安全な看護を実践する	ケアの受け手や状況に応じた看護を実践する	ケアの受け手や状況 に応じた看護を実践する	ケアの受け手や状況に応じた看護を実践する	最新の知見を取り入れた創造的な看護を実践する
協働する力	関係者と情報共有ができる	看護の展開に必要な関係者を特定し、情報交換ができる	ケアの受け手やその関係者、多職種と連携ができる	ケアの受け手を取り巻く多職種の力を調整し連携できる	ケアの受け手の複雑なニーズに対応できるように、多職種の力を引き出し連携に活かす
意思決定を支える力	ケアの受け手や周囲の人々の意向を知る	ケアの受け手や周囲の人々の意向を看護に活かせる	ケアの受け手や周囲の人々の意向を看護に活かすことができる	ケアの受け手や周囲の人々の意思決定に伴うゆらぎを共有でき、選択を尊重できる	複雑な意思決定プロセスにおいて、多職種も含めた調整的役割を担うことができる

認定



職場内教育体制

看護部長

教育責任者
(副看護部長)

教育委員会

病棟師長

教育委員
(副看護師長)

病棟では、固定チームの中での人材育成を基本とし、継続的に先輩看護師が支援を行います。

主任

チームリーダー

実地指導者

新人

支援スタッフ

主任

チームリーダー

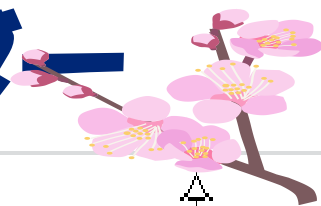
実地指導者

新人

支援スタッフ



ある新人さん4月のカレンダー



月	火	水	木	金
		1	2	3
<p>いよいよ、看護師として入職スタートです 最初は「わからない、しらない」で当たり前です。</p> <p>どんどん声を出して、周りの看護師とコミュニケーションをとりましょう！参考マニュアルで自己学習するなど、積極的に活動しましょう</p> <p>患者さんの名前を早く覚えましょう！自分を表現するには、まずは話かけから</p>				<p>1日メンバーシャドウ</p> <p>担当看護師について</p> <p>仕事の流れを見てみましょう</p>
				教育担当主任
6	7	8	9	10
1日メンバーシャドウ	担当看護師についてケアに参加しよう！	担当看護師についてケアに参加しよう！	担当看護師についてケアに参加しよう！	担当看護師についてケアに参加しよう！
担当看護師について	どの患者さんが、どんなケアを必要としているかを理解し的確にケアを行い	どの患者さんが、どんなケアを必要としているかを理解し的確にケアを行い	どの患者さんが、どんなケアを必要としているかを理解し的確にケアを行い	どの患者さんが、どんなケアを必要としているかを理解し的確にケアを行い
仕事の流れを見てみましょう	実地指導者	実地指導者	T, KNs	T, KNs

ある新人さん4月のカレンダー



13	14	15	16	17
研修時間以外はケアに参加 しましょう	安全な移動方法を学びましょう (リハビリさんより安全な移動方法について講義)		研修時間以外はケアに参加 しましょう	研修時間以外はケアに参加 しましょう
記録研修Ⅰ	ケア		与薬研修Ⅰ(教育・感染)	リフレッシュ研修
実地指導者	W, MNS	T, RNS	実地指導者	実地指導者
20	21	22	23	24
研修時間以外はケアに参加 しましょう	1日点滴業務をシャドウ 点滴係りに付いて 点滴業務の流れを見てみましょう	看護師を対象に採血・注射の練習をしましょう。みんな腕を出して協力してくれますよ。 異状針採血・筋肉注射 移動	静脈注射	留置針(サブロー針)
記録研修Ⅱ		ケア		



新規採用者教育

○仲良し会



❀ 新人全員が、つらい時も共に支え合い成長する仲間であることを確認



ずっ〜と 仲間 ♪





○与薬研修①②



❁ 静脈穿刺シュミレーターで練習後、同期と
実地指導者で実践。
大成功！！



❁ ポンプは
正確にセット！

○ 救急看護研修

○ 看護記録研修①②



✿ 実際に、
シュミレーター
とAEDを使用
してBLS実技

✿ 看護記録マニュアル
に沿って指導を受け、
入院から退院までの
記録の実際を学習



○ 感染対策研修①②



○ 褥瘡対策研修



その他の研修



- 事例発表
- ローテーション研修
(手術室・ケモ室
内科・外科病棟等)



先輩、応援
おねがいます！



患者役は
教育委員!!

- 多重課題研修
- 看護倫理研修
- メンタルヘルス研修

その他の研修

○ 若葉マーク卒業研修



1年間
がんばりました！



❀先輩からのメッセージカードに
カンゲキ (T_T)💧💧

WLB推進活動について



＊平成23年度より、看護職員が生き生きと働き続けられる職場づくりに重点をおき、ワークライフバランス（WLB）推進委員会を中心に取り組んでいます。

＊平成28年度からは、看護職のWLB推進ワークショップに参加し、組織的に活動を続けています。

令和元年度 WLB推進アクションプラン

プラン① ペアナーシングの定着

プラン② 始業時間の厳守
時間外の削減
時間内の研修の取り組み

プラン③ 勤務間インターバルを確保した
夜勤の検討

プラン④ 年代毎の交流会
50代ナースが「バブリーズ♡」
を結成し、ランチで交流会



専門・認定看護師資格取得支援とは

出張扱いで進学＋経済的支援あり！

- 授業料 75万円
- 教科書代 4～5万円
- アパート代 5万円
- 日当 1000円
- 基本給 20万円
- 交通費 1往復

認定に150万円!!



専門・認定・特定行為資格 取得への支援を利用して



- 皮膚・排泄ケア認定看護師 1名
(特定行為研修受講中)
- がん化学療法看護認定看護師 1名
- 慢性心不全看護認定看護師 1名
- 感染管理認定看護師 1名
- 緩和ケア認定看護師 1名
- 摂食・嚥下認定看護師 1名
- 認定看護管理者 1名
- 認知症看護教育課程終了者 1名

その他

- 消化器内視鏡技師
- 日本糖尿病療養指導士
- 桶谷式乳房管理者
- アロマコーディネーター
- メンタルケアセラピスト
- 心理相談員
- 弾性ストッキングコーディネーター
- トコカイロプラクティック学院交感整体准講師
- リウマチケア看護師



休暇と福利厚生

- 週休2日制
- リフレッシュ休暇
- ライフサポート休暇
- レクレーション休暇
- お盆(8月15日)
- 年末年始(12月29日～1月3日)
- 2019年度の年間休日123日
- 年次有給休暇・特別有給休暇
- 育児・介護休暇制度 等





福利厚生

- スキーリフト利用補助券
- 温水プール共通利用補助券
- 海の家・プール共通利用補助券
- ボーリング利用補助券
- 美術館観覧補助券
- 宿泊代 3000円補助

など



リフレッシュ休暇とは

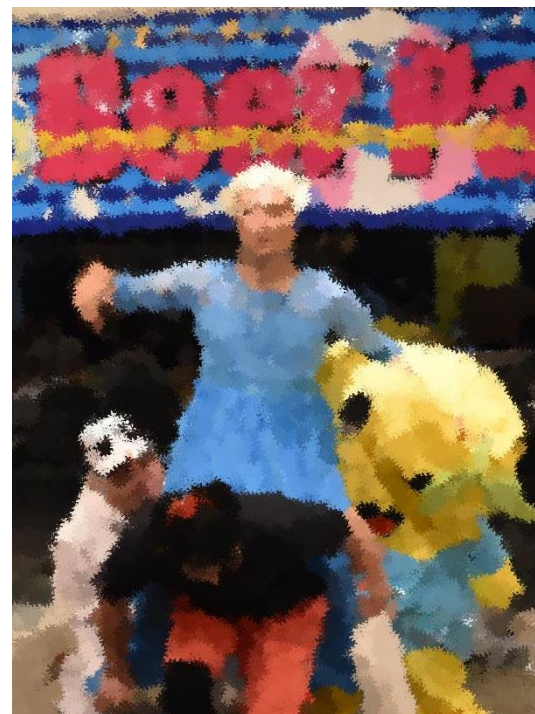
- 土日に必ず続けて平日3日間
さらに、有給2日つけ最低5日間の休み！
ってことは・・・最低9日間の休暇!! 工夫すると



楽しい企画がいっぱい！

青年部

ビアパーティー





親子レクレーション



日帰り旅行



ソフトボール大会



かに三昧?!



詳しくは…

滑川病院

検索



看護部

Nursing department



採用情報

Recruit



病院見学随時受付中！ お待ちしております。