



Imizu Municipal Hospital

射水市民病院

県内病院就職ガイダンス

看護科の ご紹介

[看護科の理念]

人を大切にし、常にやさしさと思いやりをもって、
患者・家族のその人らしさに寄り添う看護を提供する

[看護科の基本方針]

患者個人の尊重

- 1 人間性を尊重し、倫理観を持って患者・家族が意思決定できる看護師を育成する。

最適な医療

- 1 安心と希望を与える看護を実践する。
- 2 医療の安全管理に最善の努力をする。
- 3 専門職として自覚と責任を持ち、質の向上をめざし、主体性のある看護をめざす。

地域への貢献

- 1 地域社会に対してリーダーシップを発揮できる職員を育成する。
- 2 健全で特色ある病院運営に努める。

[看護部長のごあいさつ]



射水市民病院は射水市にある唯一の公立病院として地域医療・救急医療を担い、地域住民の生命と健康を守るという使命があります。私たち看護科は病院の基本理念に基づき安全で質の高い看護サービスを提供するため急性期から回復期、在宅ケアまで様々な看護の視点で治療と療養生活を支えられる看護職員の育成を行っています。常に人として尊厳を守り倫理観を持ち「その人らしさを大切に、患者・家族の思いに寄り添う看護」を目指しています。さらに24時間患者さんを継続して看守る看護師の家庭環境など背景に応じた柔軟な勤務への配慮、キャリア形成支援など、働きやすい職場環境づくりを進めていきたいと考えています。

看護部長 松島 淳子

[看護科概要]

- 病床数 … 199床（結核病床 4床含）
- 看護単位 … 一般病棟 2単位、地域包括ケア病棟 2単位、外来、健康管理センター・外来化学療法室・内視鏡室、人工透析センター、地域連携室・入院支援室、手術室の9看護単位
- 看護配置 … 一般病棟 7：1 地域包括ケア病棟 13：1
- 看護方式 … 固定チーム・デイパートナー方式

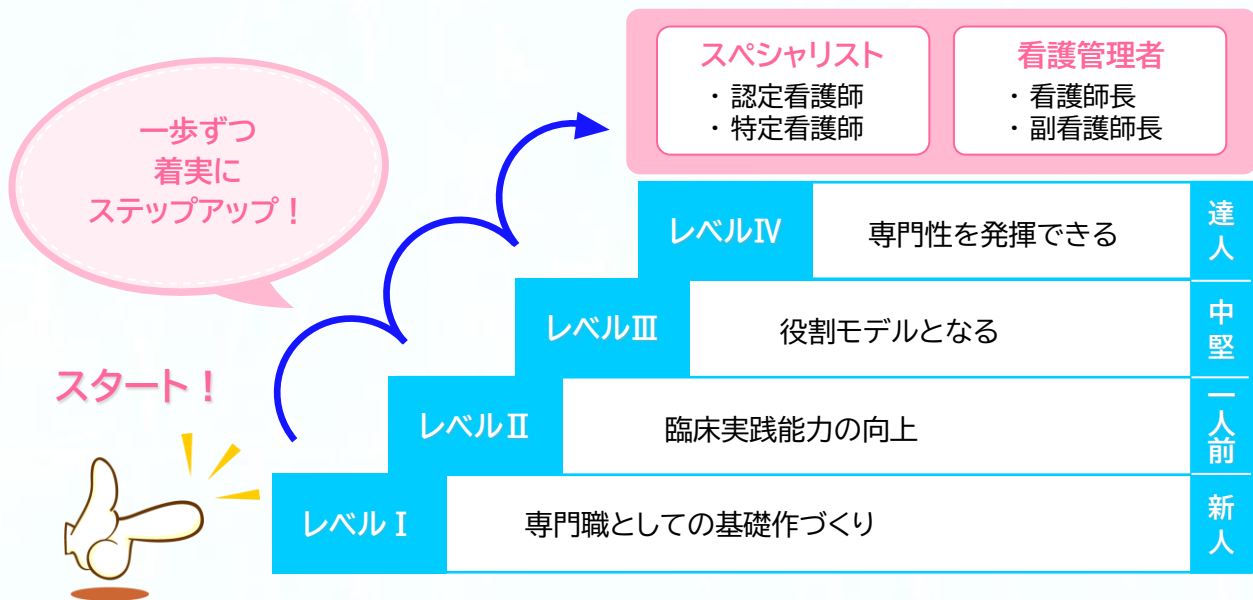


教育体制

より良い看護を実践できる
人間性豊かな看護職員の育成を目指す

[クリニカルラダーシステム] H28年度より導入

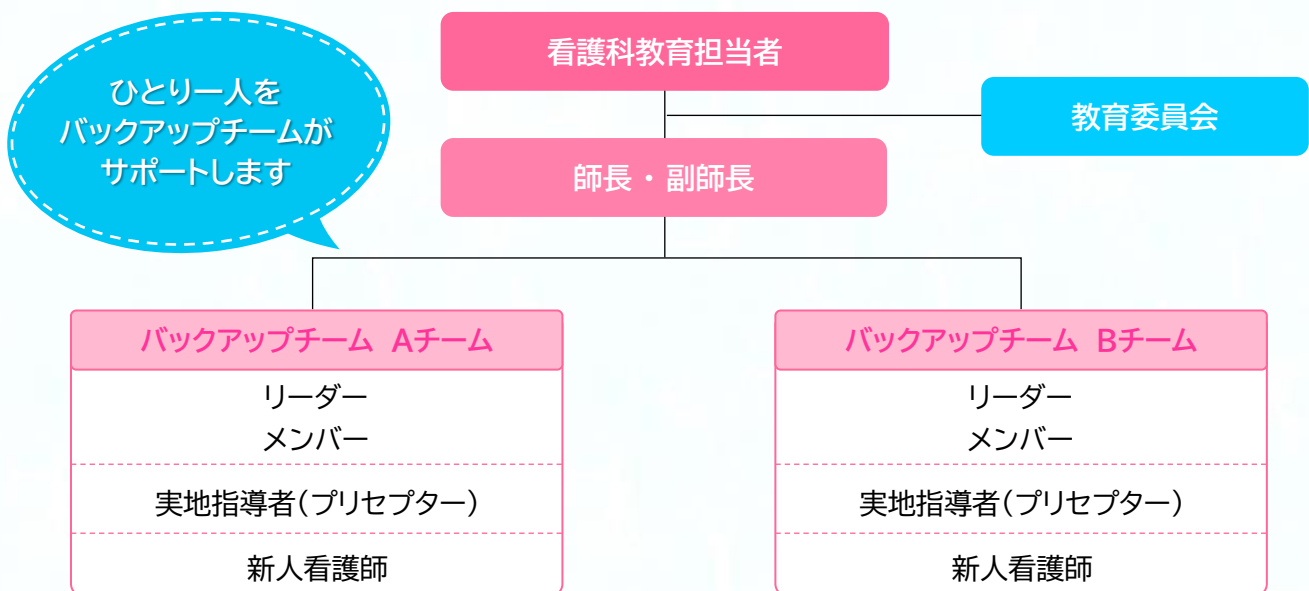
卒後1年目・2年目看護師はクリニカルラダーに沿った教育を行い、看護師としての基礎的知識・技術・態度の習得を目指します。



[新人教育体制]

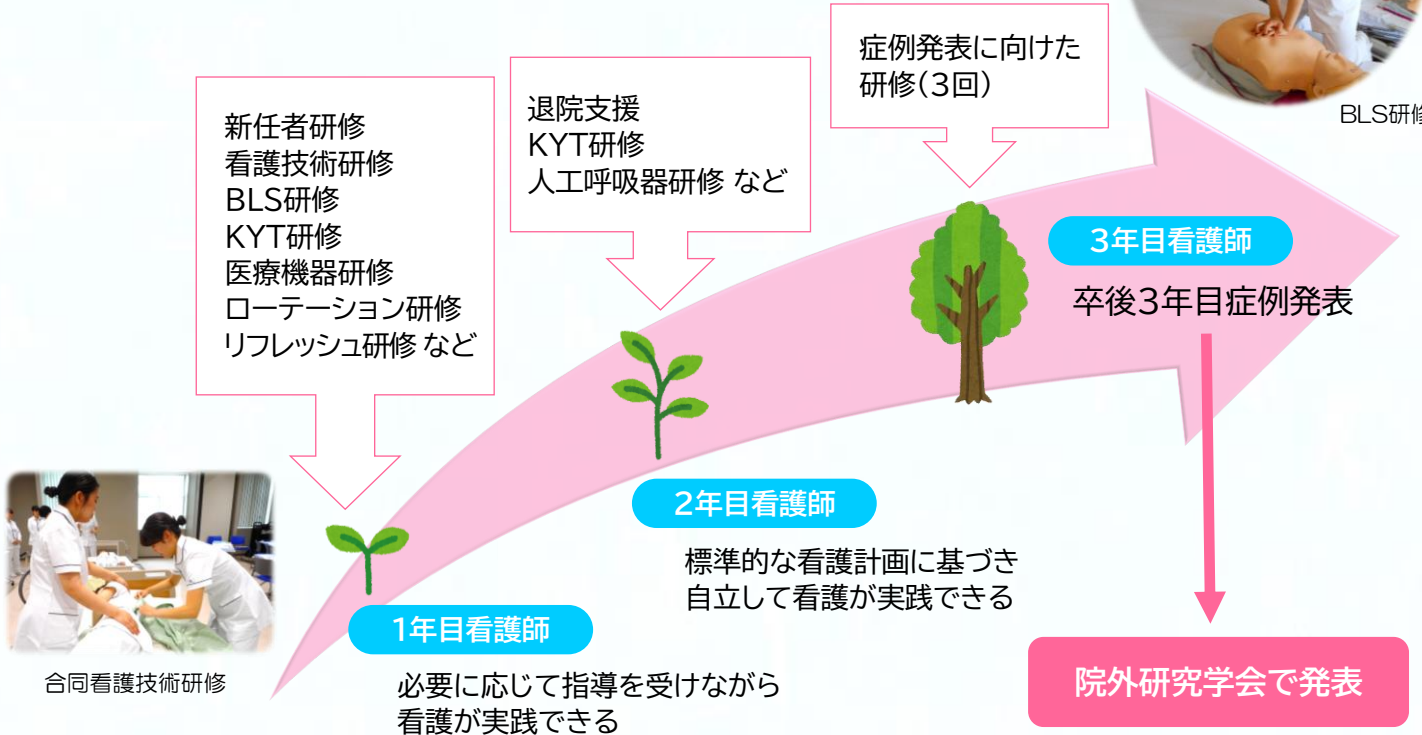
みんなで新人看護師を育成します

新人看護師ひとり一人にバックアップチームが付き、年間を通じて支援を行います。



[新人看護師3年間のあゆみ]

クリニカルラダーⅠ・Ⅱを取得しながら3年目には症例発表を行い、自己の行った看護・自己の3年間の成長を振り返ります。

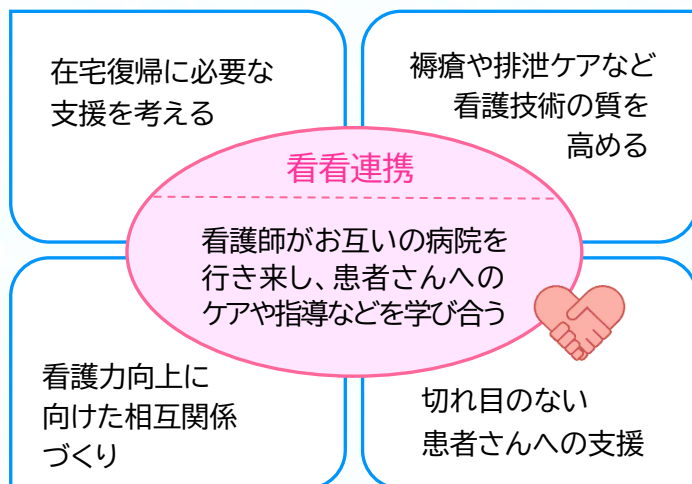


当院の特徴

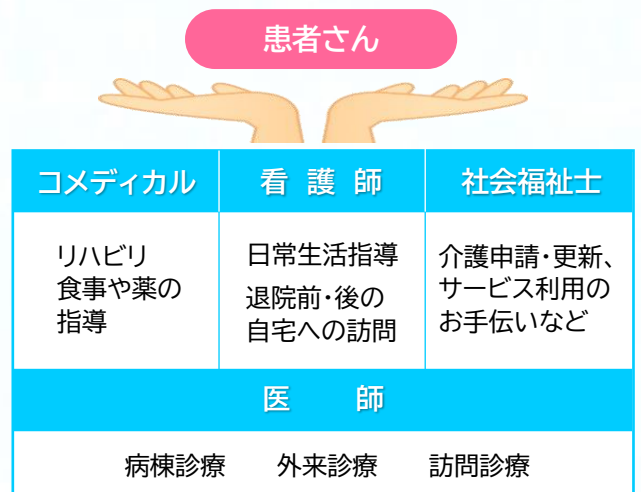
住み慣れた地域で生活できるようにサポートしています！

地域包括ケアシステムを中心とする在宅医療・介護を推進し、地域の実情に合わせた取組を進めています。

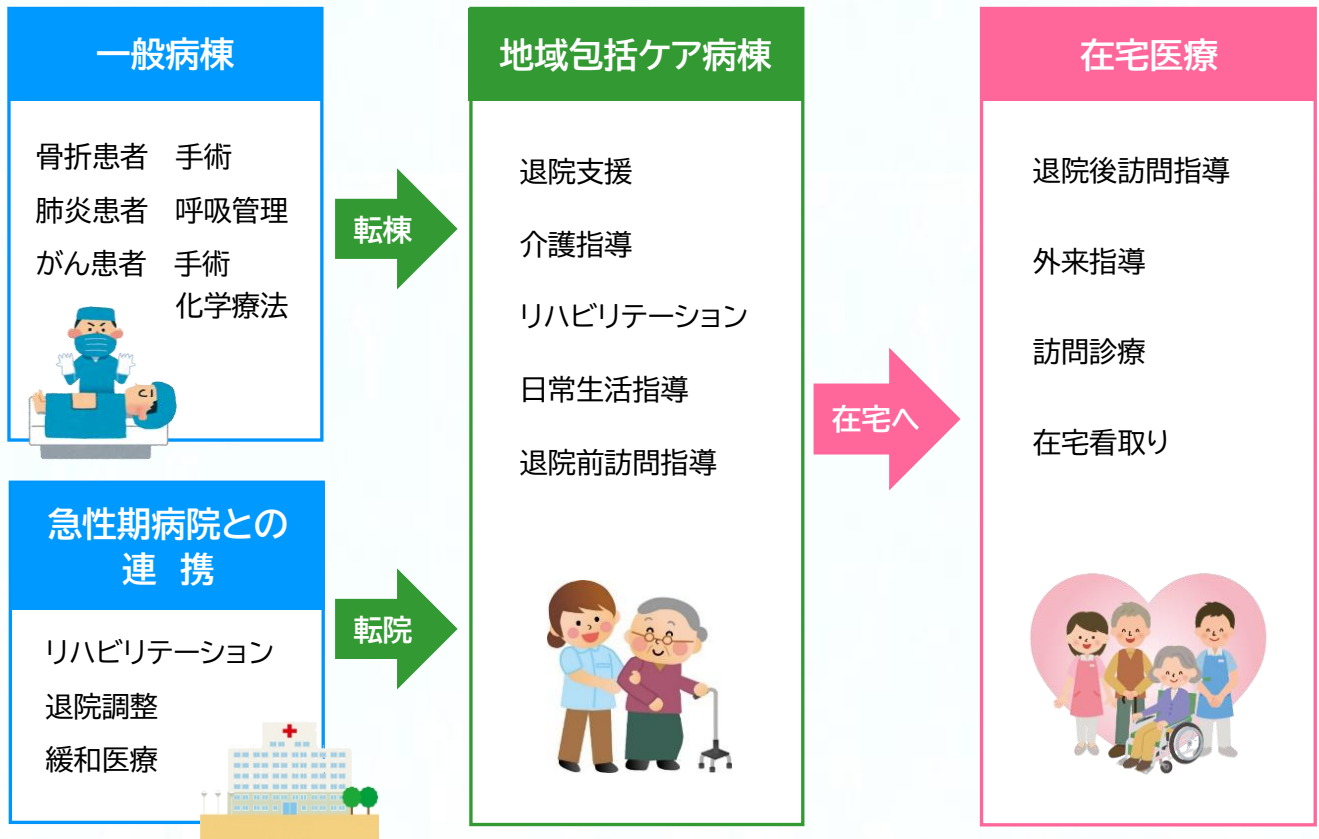
[富山大学附属病院との看看連携]



[地域包括ケア病棟の取り組み]



地域に根差した医療を目指しています！



[地域への貢献]

認知症カフェや市民公開講座を通じて、市民の健康の保持増進に向けた活動を行っています。また、地域のコミュニティーセンターや施設に訪問し、出前講座を行い、感染防止対策や「人生会議について」の普及・啓発に取り組んでいます。

市民公開講座

アロマハンド
マッサージ



認知症カフェ

指の体操



出前講座

感染対策



「今日から始める終活」





- 小杉駅からコミュニティバスで17分
- 越中大門駅からコミュニティバスで21分
- 北陸自動車道小杉ICから車で約15分

射水市で、
安心して健康に暮らすために。
射水市で、
安心して健康に暮らせるように。



射水市民病院

〒934-0053 射水市朴木20番地
 TEL (0766) 82-8100 (代)
 FAX (0766) 82-8104
<http://hosp.city.imizu.toyama.jp>