

医療法人社団 一志会 池田リハビリテーション病院

私達は地域から愛され
選ばれる病院を目指します



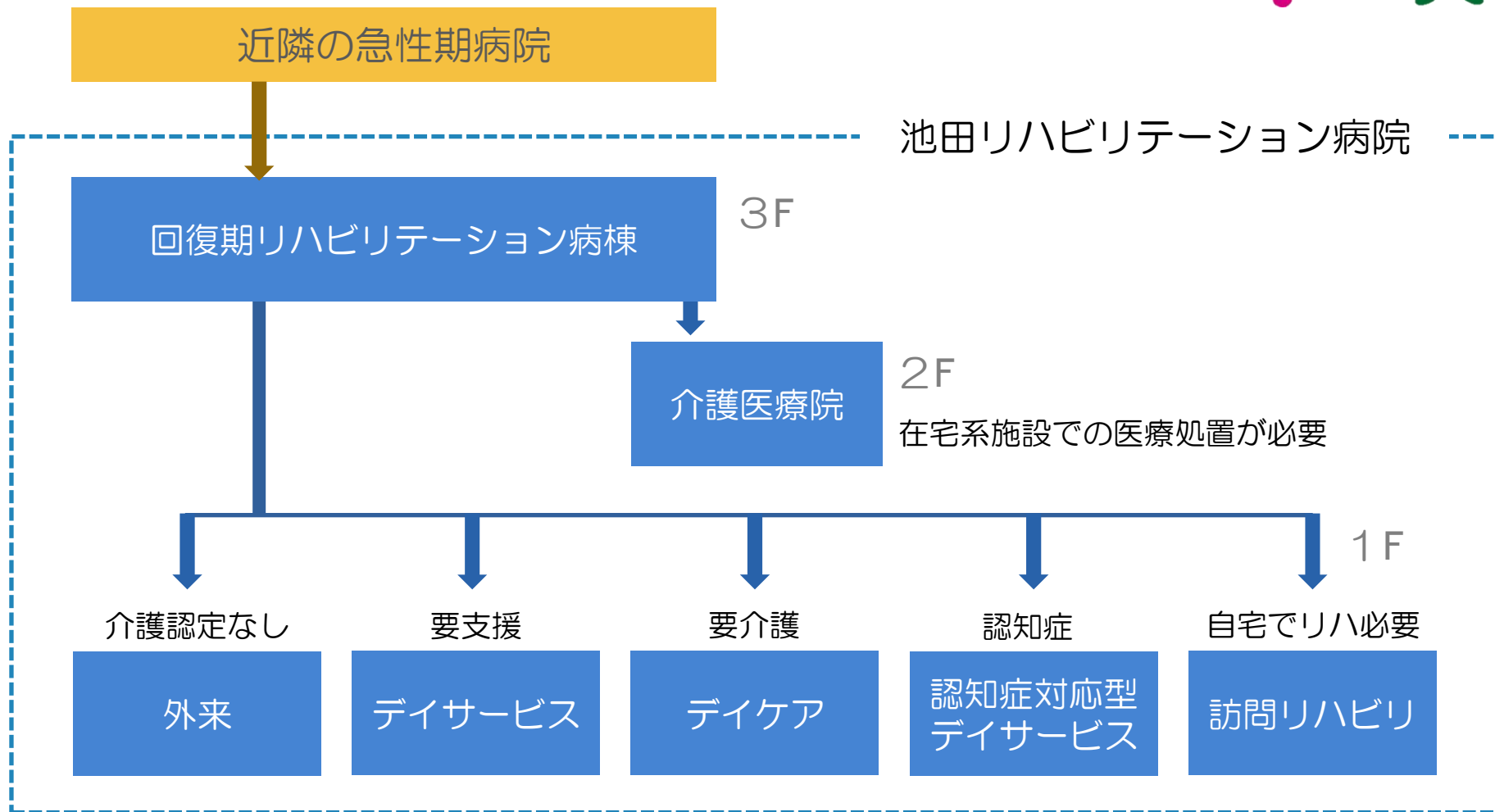
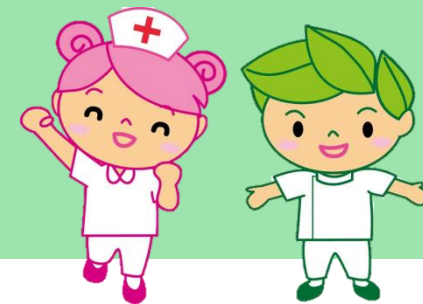
りはこちゃん



ピリーくん



病院の概要



回復期を退院する方の状態に合わせた医療・介護サービスを展開

リハビリナーズの役割



体調管理

- 毎日、患者様が積極的にリハビリが行えるように、体調管理をサポート

ADL拡大

- リハビリでできるようになったことが、生活の場に定着するように援助
- 安全に行動ができるように、生活環境を整備

退院支援

- 在宅生活を見据えた生活指導
- 家族への介助指導



Point

入院中だけでなく、在宅に戻ってからの事も考えて支援することが大事

看護部の教育体制



応援ナース制度

- ①確実に欲張らず指導
- ②看護職員はみな「新人看護師の応援団」なのだということを感じてもらえるような対応
- ③スムーズに職場に対応出来るように支援する

16週間にわたる指導プログラム

1人の新人看護師に1人の先輩看護師がマンツーマンで臨床教育をする

<内容>

- 1 週目：バイタルサインを通じた患者様とのコミュニケーション
- 2 週目：看護スタッフとのコミュニケーション
- 3~6 週目：指導者とともに患者に基本的看護技術を提供
- 7~8 週目：日常業務ができる
- 13~14週目：主任とともにロールプレイを実施
- 15~16週目：夜勤を2回実施



Point

その人に合わせて、柔軟にプログラムを見直しています。

ワークライフバランス

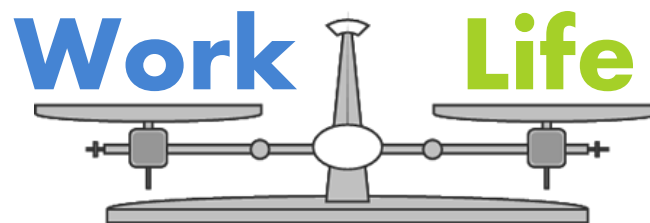
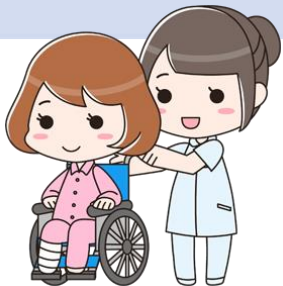


キャリアアップ の支援

- 研修ポイント制度
- 奨学金制度
- 人事考課制度
- 優秀職員表彰

プライベート の充実

- 誕生日休暇
- ノー残業Day
- 有給休暇の取得推進
- 時間短縮勤務（育児期間）



ライフスタイルと働き方



22歳



学校を卒業したばかり、リハビリテーション看護について理解を深めたい。

回復期リハビリテーション病棟 勤務

28歳

結婚して妊娠した。体調に注意しながら、仕事と出産を両立したい。

介護医療院 勤務

30歳



子育てと仕事を両立したい。土日に休みがほしく、夜勤をするのは難しい。

外来、デイサービス 勤務

40歳

子供が小学校高学年になった。教育資金を貯めるため、バリバリ夜勤を行いたい。

回復期リハビリテーション病棟 勤務



看護師の働く部署はたくさんあり、休みの取り方や手当が違います。定期的な面談で希望を聴取。ライフスタイルに合った働き方を提案します。

まとめ



池田リハビリテーション病院は

- リハビリテーションに特化した病院
- 様々な介護サービスもそろえている
- リハビリテーション看護について学べる
- 教育体制を整備していて、ゆっくり職場に馴染んでいける
- ワークライフバランスを重視している
- ライフスタイルに合った働き方を提案できる



面接会場で詳しい説明をさせていただきます
お待ちしております