



地域医療機能推進機構

Japan Community Health care Organization: JCHO

JCHO高岡ふしき病院

令和2年度 県内病院就職ガイダンス

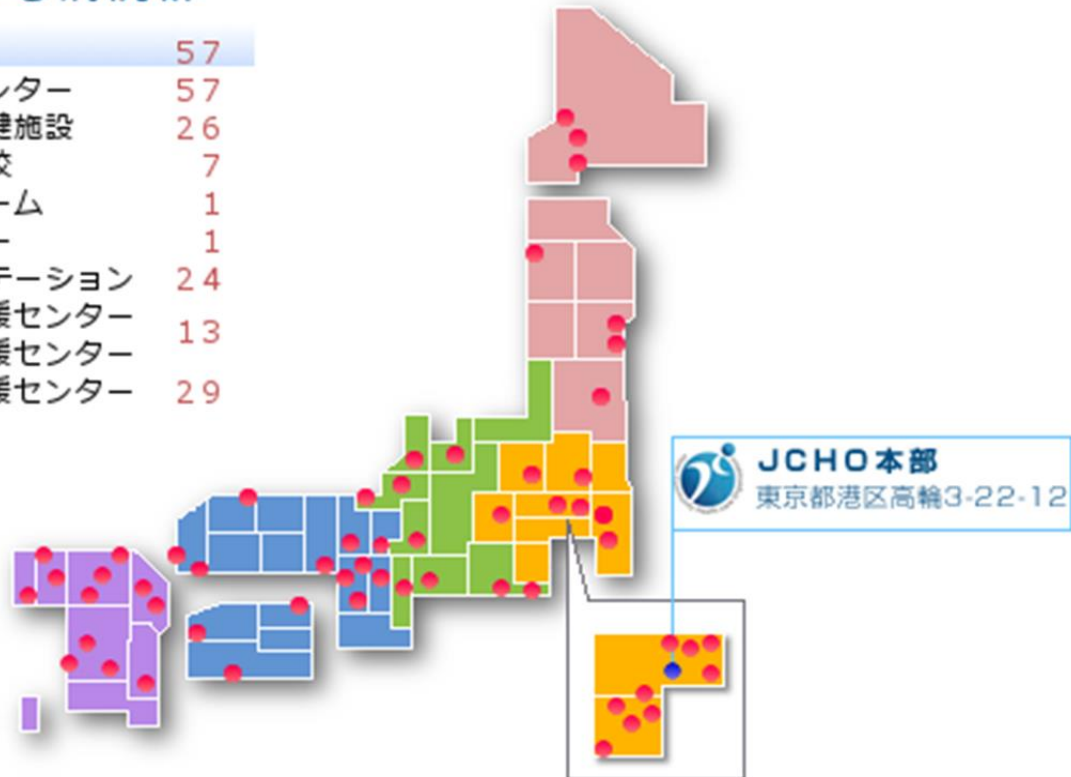
# 安心の地域医療を支えるJCHO

## JCHO理念

我ら全国ネットのJCHOは、地域の住民、行政、関係機関と連携し地域医療の改革を進め、安心して暮らせる地域づくりに貢献します。

### 全国に広がる病院群

・病院	57
・健康管理センター	57
・介護老人保健施設	26
・看護専門学校	7
・健康増進ホーム	1
・研修センター	1
・訪問看護ステーション	24
・地域包括支援センター	13
・在宅介護支援センター	
・居宅介護支援センター	29



# 病院理念



独立行政法人 地域医療機能推進機構  
Japan Community Health care Organization : JCHO

高岡ふしき病院  
Takaoka Fushiki Hospital

- ◆ 信頼される医療
- ◆ 安心できる医療
- ◆ 地域に根ざした医療



# 看護部理念

専門職として自覚と責任を持ち、  
笑顔とあたたかい言葉で、  
心のかよう看護を提供します。



# JCHO高岡ふしき病院の概要

職員数(附属施設含)	約200人(看護職員110人)
入院基本料	一般病棟10対1、地域包括ケア病棟13対1
附属施設	健康管理センター、訪問看護ステーション
標榜科	15診療科
専門外来	もの忘れ外来、肝臓外来、睡眠外来、皮膚外来、便秘・過敏性大腸外来、摂食嚥下外来、禁煙外来、リウマチ・膠原病外来、健脚外来、予防接種外来、心臓リハビリ外来、泌尿器外来、糖尿病センターなど
地域での機能・役割	地域連携室、在宅療養支援病院、訪問診療、訪問看護、訪問リハビリ
看護単位	病棟2単位、外来、手術室
看護・夜勤体制	固定チームナーシング継続受持ち体制、デイパートナーシップ 一般病棟(3交替・2交替ミックス)、地域包括ケア病棟(2交替)
認定看護師	5分野(感染管理、がん性疼痛看護、認知症看護、皮膚・排泄ケア、摂食嚥下障害看護)

# 病院の特徴

専門外来(健脚外来)

水中トレーニング



転倒予防体操



訪問看護ステーション



方針	<ul style="list-style-type: none"> <li>➤ 地域の多様なニーズに耳を傾け、地域と共に支えあう医療を目指す</li> <li>➤ 訪問診療・訪問看護・訪問リハビリを行い、在宅医療を推進し、診療所医師の訪問診療を側面から支える</li> <li>➤ いつでも断らない医療の実践</li> <li>➤ 地域診療所の医師の様々な「困った」をサポートする病院</li> </ul>
特徴	急性期の治療と回復期から維持期、慢性期の療養の支援、在宅療養のサポート
入院	糖尿病、リウマチ治療、内視鏡検査(大腸、胃)、呼吸器・循環器疾患、白内障手術など、急性期から慢性期まで診療、介護支援のレスパイト入院対応
訪問診療	1. 各種医療処置対応: 褥瘡、気管切開、胃瘻、在宅酸素、膀胱留置カテーテル管理・処置等
訪問看護	2. 専門職による訪問指導: 訪問リハビリ(理学療法士)、薬剤指導(薬剤師)、食事指導(管理栄養士)

# JCHO病院は研修が充実

## ★新人看護師卒後臨床研修の充実！

- ・プリセプターによるサポート
- ・他部署へのローテーション研修
- ・臨床心理士によるメンタルヘルス相談

## ★JCHO本部・地区での研修も充実！

- ・特定行為研修
- ・看護管理研修（ファーストレベル・セカンドレベル・サードレベル）
- ・糖尿病看護・認知症看護・在宅療養支援等研修
- ・実習指導者研修など

# 新人看護職員卒後臨床研修

## ★教育の特徴

- ・ゆっくりじっくり個々の成長にあわせ教育を進めます
- ・ローテーション研修では所属部署以外の体験学習を実施します
- ・研修プログラムに基づき集合研修・OJTを実施します  
(評価を入職時1.3.6.12ヶ月ごとに行い個々の成長を確認)

所属部署の先輩

実地指導者（プリセプター）

所属部署の看護師長

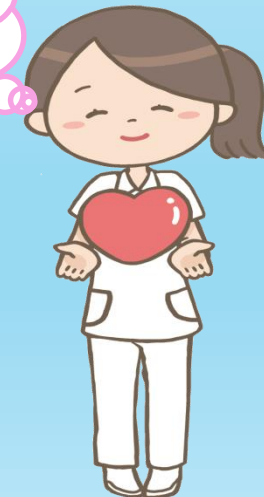
教育担当者

病院・看護部・多職種チーム

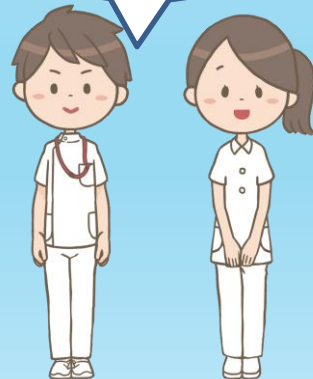
教育委員会

プリセプターシップを軸とした屋根瓦方式の教育体制

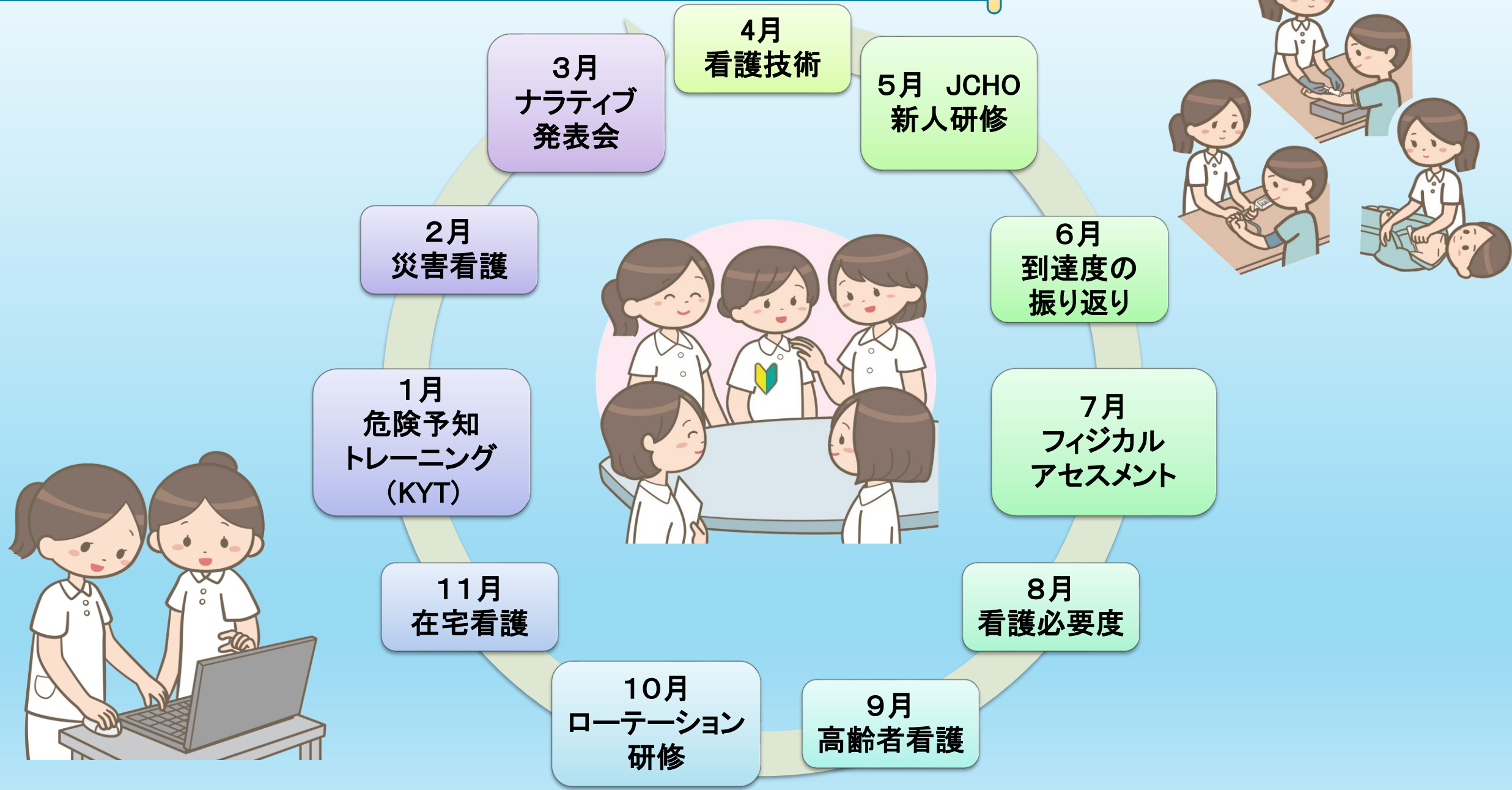
私はこんな  
看護師に  
なりたい！



私たちが  
サポート  
します！



# 新人看護職員卒後臨床研修





# 新人看護職員卒後臨床研修の様子



皮膚排泄認定看護師からの  
レクチャーの様子



針捨てボックス  
の使用方法を  
練習中！



少人数なので、  
一人ひとりに目が  
行き届きます！

# 職場復帰 & 定着支援

## ★徴既卒者支援プログラム

◆対象：育児休業復帰者や中途採用者

◆期間：2週間程度

◆支援内容

- ・配属部署でシャドー研修
- ・就業1ヶ月目に看護部面談
- ・部分休業取得者、非常勤職員への勤務時間内研修



# 職員同士の交流活動

万葉歴史館に行っ  
てきました！  
病院のすぐ近くです。



みんなでランチ！  
おいしいものを食べた後は、  
最高の笑顔。



# 働きやすい環境でライフスタイルをサポート

- ◆ 夜勤専従勤務者の配置
- ◆ 介護・育児のための夜勤・時間外勤務免除や軽減
- ◆ 未就学児(6歳未満)養育中の部分休業制度
- ◆ 時間単位の年次有給休暇取得
- ◆ 介護・看護休暇
- ◆ 病児保育 おひさま

発熱や感染症等で保育園に預けられない時は、病児保育に預けて働けます。

子どもの様子を見ながら保育士や看護師が小児科医と連携してくれるので安心です。



# 育児と仕事の両立



出産

1年間の育児休暇



1歳

その後2人目を出産  
2回の産休と育休を取得

現在は



3歳



6歳

育児部分休業  
日勤のみ  
8:30～16:00

昨年実習指導者の  
資格もとりました！



# もうすぐ2年生！ みんな笑顔を忘れず、頑張っています。

毎日忙しくっても、先輩のアドバイスで励まされます。



積極的に関わり、患者さんに寄り添う看護を目指していきます。リフレッシュにフェスに行くのが楽しみです。

看護師として働いて様々な体験をし、患者さんとの関わりから多くのことを学びました。

患者さんとのコミュニケーションを意識し、看護技術に自身が持てるよう基礎を学びなおしていこうと思います。



地域のために  
私たちと一緒に  
働きませんか！



是非、  
お待ちしております。  
Smile. 😊



JCHO 高岡ふしき病院