



プレシャスケア たてやま  
PRECIOUS CARE TATEYAMA



医療法人財団恵仁会 藤木病院

# 藤木病院へのアクセス



## ◆富山駅からのアクセス

- 西町から車：15分
- バス：富山地鉄バス「五百石行き」  
で「大石原」下車 徒歩2分

## ◆高速からのアクセス

- 北陸自動車道、立山インター：10分
- 北陸自動車道、流杉スマートIC：8分

## ◆富山空港からのアクセス

- 車（タクシー）：35分

- 診療科：外科 整形外科 脳神経外科 眼科  
内科（和漢診療科 内分泌内科 循環器内科）  
耳鼻咽喉科 泌尿器科 リハビリテーション科
- 病床数：60床（一般病床20床＋地域包括ケア病床40床）
- 通所リハビリテーション ウィステリア（定員70名）
- 訪問リハビリステーション リハクル



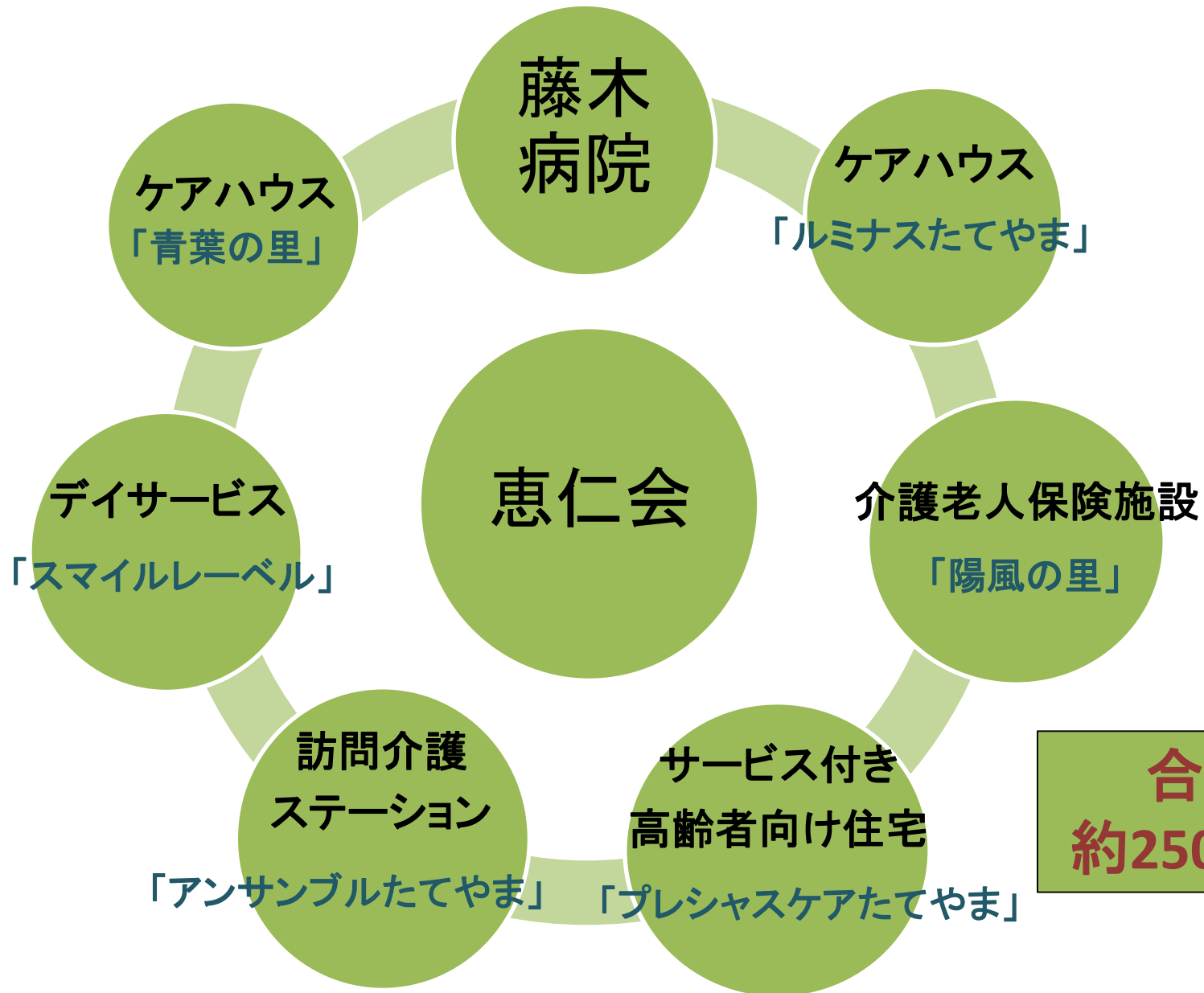
リハビリ室



外来待合室



# 藤木病院の関連施設



**合計  
約250床！**



# 藤木病院ってどんな病院？

- 創立 72 周年
- 立山町唯一の病院
- 地域住民のかかりつけ医
- 公的病院との連携  
富山大学附属病院、富山県立中央病院、富山市民病院 等
- 救急車の受け入れ 365 日対応



マリソル



1F ロビー



ハイパーサーミア



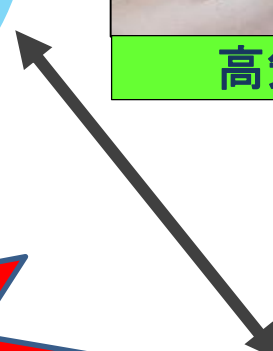
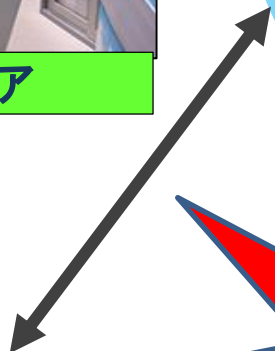
高気圧酸素治療室

高気圧  
酸素療法

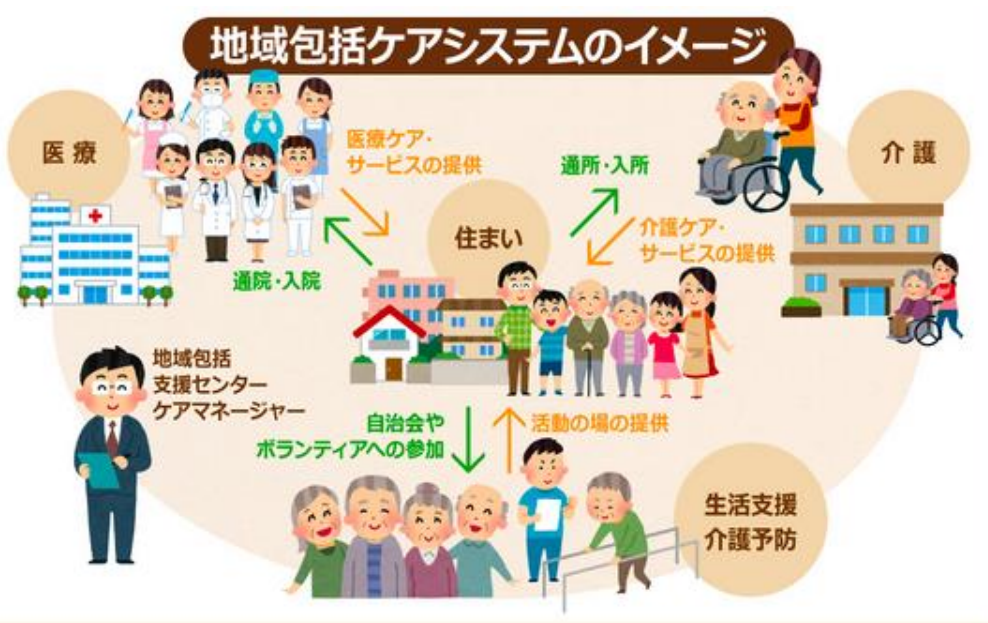
温熱療法

がん

低用量  
化学療法



# 地域包括ケア病床とは？



■ 一般病床で急性期治療を終え病状が安定した患者様に対し、在宅や介護施設への復帰に向けた医療や支援を行う病床

- 60日を限度とし集中的にリハビリテーションを受けることができる。
- 地域包括病棟40床に増加！！





嚥下体操



認知症進行予防  
レクリエーション



委員会活動





# 藤木病院の看護部の紹介



看護配置 : 13 : 1

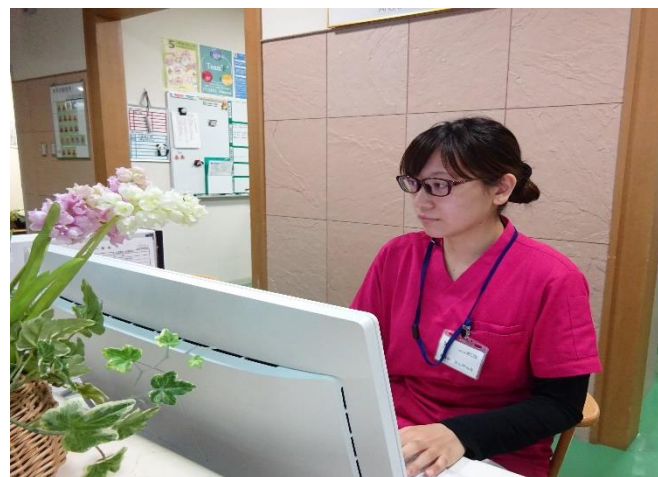
看護職員数 : 27人 (男性2人)

私達は、地域の皆様に信頼され、思いやりのある患者中心の看護を提供します！！



# 入職後の流れ

- 入職後2カ月は慢性期の自立度の高い患者様を先輩NSの指導の下一緒に見る
- 慣れてきたら徐々に亜急性期～急性期の看護
- 夜勤は6カ月経ってから先輩Nsと入る  
(※個人のペースに応じて夜勤開始時期は異なります)





# 藤木病院の福利厚生・研修体制

## < 研修体制 >

### ■ 院外研修

- ・ 院外研修の参加及び認定看護師資格取得の支援しています。
- ・ 看護協会など研修費は病院負担で、研修日は日勤扱い！！

### ■ 院内研修

- ・ 医療安全・院内感染・NST・褥瘡・嚥下など院内他職種・委員会からの研修も勤務内で行っています。
- ・ 外部からも講師を呼び勉強会を開催しています。





# 藤木病院の福利厚生

勤務時間 日勤 08:30~17:30、  
(2交代) 夜勤 16:00~翌9:00

残業  
ほとんどなし!

休日・休暇 年間休日 111日  
有給休暇、慶弔休暇、産休、  
育児休暇、ゆとり休暇  
育児短時間勤務制度

育休取得  
100%!

時短取得  
100%!

## <福利厚生>

交通費支給、車通勤可能、住宅手当、扶養手当、  
各種社会保険完備、退職金制度あり、  
就職お祝い金制度、奨学金制度  
夜勤者に夕食提供



平成31年4月より  
院内保育開始！



# 企業主導型保育園 エミース ナーサリー

職員割引  
あります！



ご清聴ありがとうございました

見学いつでも大歓迎！  
ご連絡、お待ちしております