

Kanazawa Medical University

**H**  **I** **M**  **I**

**Municipal Hospital**

# 金沢医科大学氷見市民病院



金沢医科大学  
氷見市民病院

金沢医科大学氷見市民病院

KANAZAWA MEDICAL UNIVERSITY HIMI MUNICIPAL HOSPITAL



病院入口

# 金沢医科大学氷見市民病院は… 氷見市にある唯一の総合病院

急性期  
医療

回復期  
医療

救急  
医療

総合  
医療

僻地  
医療



# 病院の概要



**26診療科**



**一般病床：201床(結核病床5床含む)  
回復期リハビリテーション病床49床**

**合計：250床**



**病院職員数 444名**

**常勤医師38名 薬剤師11名 他コメディカル**

**看護師・准看護師 226名**

**看護補助員 19名**

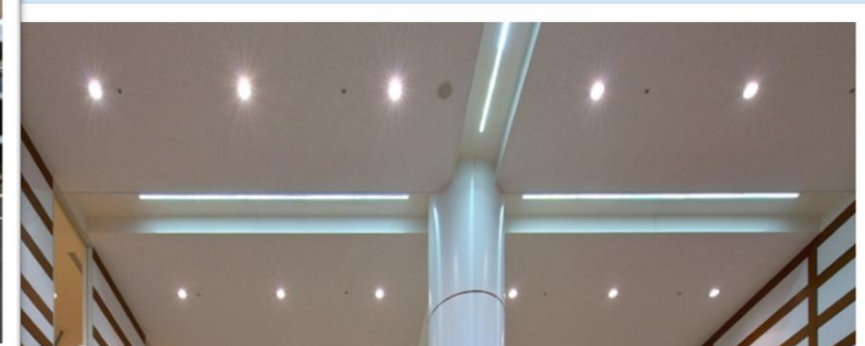
**合計：245名**

**(平成31年2月現在)**



# 病院の構成

	東	西	
5 F	5階 東病棟 (50床) 一般・消化器外科・消化器内科 泌尿器科・耳鼻咽喉科	5階 西病棟 (51床) 皮膚科・眼科・内科 (結核)	
4 F	4階 東病棟 (49床) 回復期リハビリテーション	4階 西病棟 (50床) 脳神経外科・内科 小児科	
3 F	3階 東病棟 (44床) 整形外科・胸部血管外科 口腔外科	3階 集中治療室 (6床) 胸部血管外科・脳外科 循環器科・消化器外科	3階 手術室 血管 造影室
2 F 1 F	外来・救急室・健康管理センター・内視鏡センター 血液浄化センター・臨床検査室		





# 集中治療室 (6床)



# 手術室ロビー





スタッフステーション







ダイニング



4人床



# 病院の理念

-  医療人としての研鑽に励み、患者さん中心の医療を実践します。
-  住民の健康と生命を守る中核病院として、安全で質の高い医療を提供します。
-  地域の医療機関と協力し、地域の医療福祉の向上に貢献します。
-  将来の地域医療の担い手となる有能な医療人を育成します。



# 看護部 基本理念

「地域のニーズに対応し、安心と満足に  
つながる患者の思いに寄り添う看護を  
めざします」



# 看護提供方式

固定チームナーシング

+

DPNS(日勤パートナーシップ)

コミュニケーション  
は大切!



日勤パートナーシップとは？

2人一組で行動し、お互いにコミュニケーションを密にして協力しながら業務にあたることにより安全で安心な看護を提供できる方式

ペアリング効果

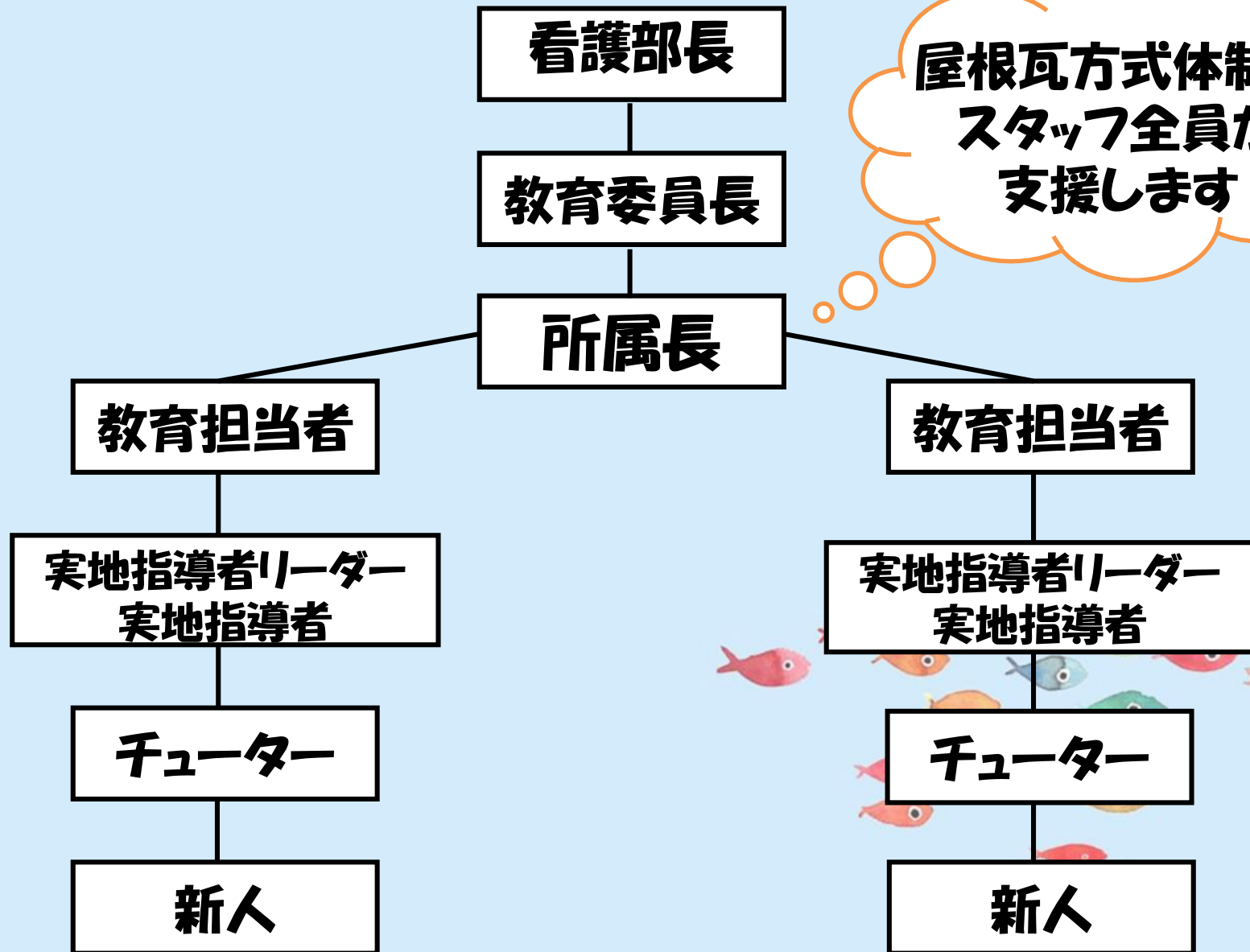
# 先輩と協働することで



**新人看護師**→先輩の観察視点、患者との  
会話を目の前で見て学習できる

**先輩看護師**→新人看護師の処置や患者対応に  
立ち合い、正しい方法を  
その場で教えることができる


# 新人看護師 応援体制




# 教育形態

 **キャリアアップシステム**  
(1年間の目標管理)

 **グリニカルラダー**  
(5段階にて個々のキャリアアップを目指す)

 **院内研修の充実**  
(年間を通して、基礎技術習得のため研修が定期的に行われる)



# 看護技術の習得

## ナーシングスキル

- ・看護技術を映像で確認・習得できるシステム
- ・動画で学習できる
- ・e-ラーニング機能で個々のレベルで学習できる



e-ラーニングはスマホ・タブレットでの学習が可能！



# 看護技術の習得

## 院内研修（オンデマンド研修）

- ・著名な講師による講義を  
院内研修（集合研修）で受講できる
- ・参加逃しても、24時間いつでも  
ビデオ講習の受講が可能！

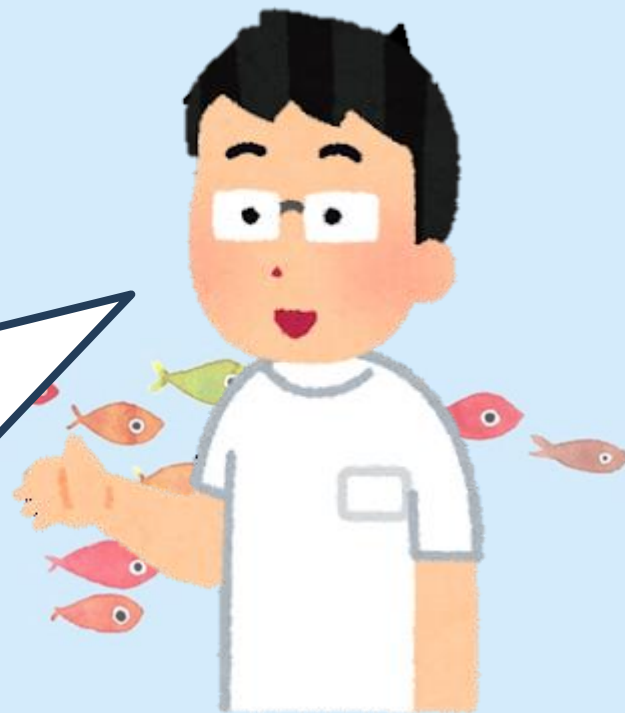


# 看護技術の習得




新人研修では基礎看護技術を1から  
学びなおすため、手技が不安に  
なっているても大丈夫！


病棟でも自信がつくまで  
先輩が傍で見守るため、  
一人で迷うことはありませんよ



# 勤務状態はどうなってるの？

 **週間勤務時間：39.5時間（週5-6日勤務）**

 **休日：病棟勤務は年間休日数に年次休暇、  
夏季休暇等加えて3日に1回程度  
休みのイメージ**

 **年次休暇：勤務年数により年15日～20日  
他夏季休暇、開学記念日、旧盆、  
年末年始など**

**その他：育児休業、認定看護師資格 進学（専門看護師）休職制度など**

**H27年度から本学大学院開設につき就業継続で進学できる環境あり**

**（学費免除制度あり）**

# 勤務形態

**病棟：三交替制（希望は二交替制）**

**日勤：8:45～17:00**

**準夜勤務：16:45～1:00**

**深夜勤務：0:45～9:00**

**1年目の慣れないうちは基本的に平日の日勤業務にないます。  
新人研修は業務時間内に行われるので、帰ってからの  
プライベートタイムも十分に取れますよ！！**

**他 7:45～ 12:45～など、病棟の特殊性に応じ、  
交替勤務で時間に切れ目なく継続した看護サー  
ビスを提供しています。**



# 働きやすい職場を作るために…



## りんごステーション



20代若手看護師が、活動を通して1人1人が「やりがいのある仕事」を見出せるように、また氷見市の医療を担う、医療スタッフの育成を図ることを目的とした、20代看護師のサークル

青りんご  
新人看護師



# 病院行事



入職式(4月)



親子ふれあい  
医療フェスティバル(8月)



クリスマスコンサート(12月)

# 氷見市は静かで過ごしやすい街です



氷見番屋街



氷見あいやまガーデン



比美ノ江公園





まるまげ祭り(4月)



海浜植物園




祇園祭り(7月)







金沢医科大学氷見市民病院は  
皆さんをお待ちしています



ブースにてお待ちしております！  
給与、病院の雰囲気など気になったことは  
何でも聞いてください